



## CHAMBRES D'HÔTES - LA CORDONNERIE - VILLANDRAUT - GIRONDE



### LA CORDONNERIE - VILLANDRAUT

Chambres d'hôtes La Cordonnerie au coeur du village de Villandraut, Sud Gironde

<https://lacordonnerie-villandraut.fr>

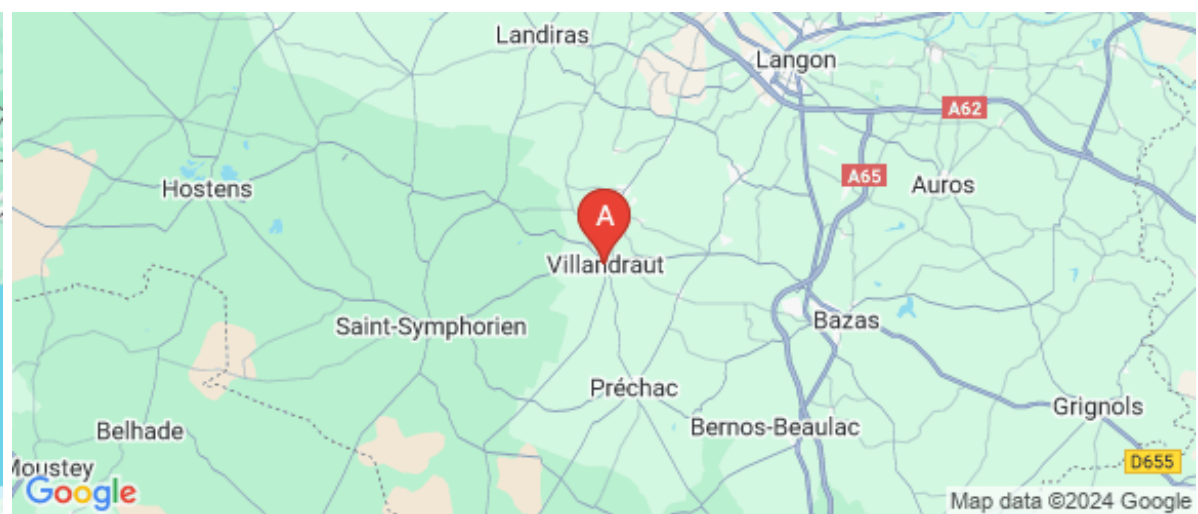
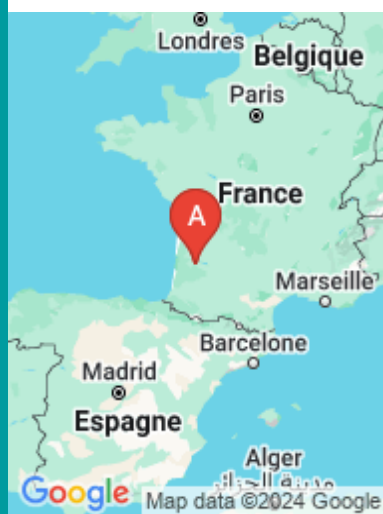
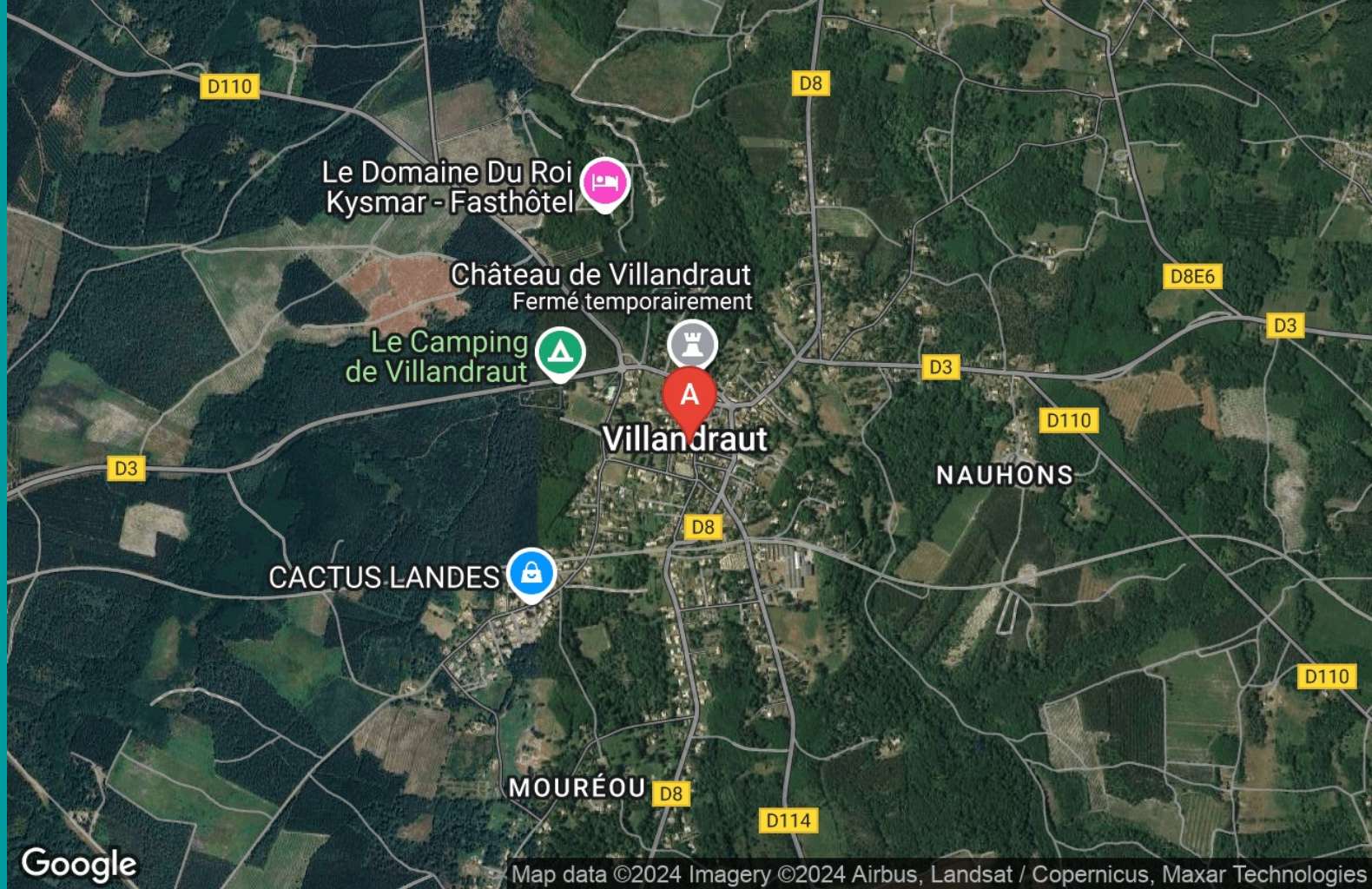
<https://www.la-cordonnerie-chambres-hotes.fr>



Armelle et Michel DEBRUS

+33781053855

**A** Chambres d'hôtes La Cordonnerie à  
Villandraut : 8 rue Jean Lapeyre 33730  
VILLANDRAUT





## Chambres d'hôtes La Cordonnerie à Villandraut



 Chambre Nina  Chambre Emma  Chambre Flora

A deux pas des vignobles des Graves et du Sauternais, venez vous détendre dans cette maison du XIXème siècle, pleine de charme et d'authenticité, au coeur du village de Villandraut et tout près de son château. Nos trois chambres d'hôtes vous attendent avec leurs parquets anciens et leur décoration soignée. Elles sont aménagées à l'étage d'une dépendance de la maison principale et sont accessibles par un escalier extérieur. Selon le temps et la saison, les petits déjeuners, composés de produits frais et locaux, sont servis à l'extérieur, sous la terrasse couverte, ou à l'intérieur dans la salle des hôtes. Reposez vous dans le jardin, goûtez au plaisir du spa, savourez votre petit déjeuner et laissez-vous envoûter par ce lieu magique, pour un moment de bonheur simple et inoubliable. Commerces à pied, y compris restaurants, et parking sur la place de l'église à coté de la maison.



## Infos sur l'établissement



*Communs*

Dans maison  
Jardin commun

Entrée indépendante  
Mitoyen propriétaire

Les chambres sont indépendantes, desservies par un escalier extérieur. Au rez-de-chaussée la salle des hôtes est commune et permet à toute heure de se faire un thé, un café, une infusion...Elle propose aussi un réfrigérateur, un four micro-ondes et toute la documentation nécessaire à un agréable séjour.



*Activités*

Prêt de vélos



*Réseaux*

Accès Internet  
par wifi gratuit



*Stationnement*

Parking à proximité

La maison ne dispose pas d'un parking privé. Cependant il y a un parking public gratuit et ombragé juste devant l'établissement, et d'autres dans un rayon de 100m. Les deux roues peuvent être mis à l'abri dans l'enceinte de la maison.



*Services*

Vous bénéficiez d'un accès libre au jacuzzi de 8h à 21h. Sur demande vous pouvez réserver un massage bien-être qui aura lieu sur place, à régler directement au professionnel.

Prêt de vélos, sous réserve de disponibilité



*Extérieurs*







## Chambre Nina



Chambre



3

personnes  
(Maxi: 3 pers.)



1

chambre



23

m<sup>2</sup>



Chambre de 23 m<sup>2</sup> (salle de bain comprise) équipée d'un lit king size et d'un lit simple, d'une commode, parquet ancien, ton dominant rouge et beige, salle de bains/wc privés. Nina, avec ses touches de couleur bordeaux, rend hommage à l'une des plus belles villes de France, toute proche, et aux vins qui ont fait sa renommée...

<i>Chambres</i>	Chambre(s): 1	dont Suite: 1
	Lit(s): 2	dont lit(s) 1 pers.: 1 dont lit(s) 2 pers.: 1
	Un lit king size (180×200) et 1 lit 1 personne (90×190) qui peut être remplacé par un lit bébé (50×110) ou enfant (60×150).	
<i>Salle de bains / Salle d'eau</i>	Salle de bains avec baignoire Sèche cheveux	Salle de bains privée Sèche serviettes
	Salle(s) de bains (avec baignoire): 1	
<i>WC</i>	WC: 1 WC privés	
<i>Cuisine</i>		
<i>Autres pièces</i>	Balcon	Terrasse
<i>Media</i>	Télévision	Wifi
<i>Autres équipements</i>		
<i>Chauffage / AC</i>	Chauffage	
<i>Bien être</i>	Spa / Jacuzzi	







## Chambre Emma



Chambre



3

personnes  
(Maxi: 2 pers.)



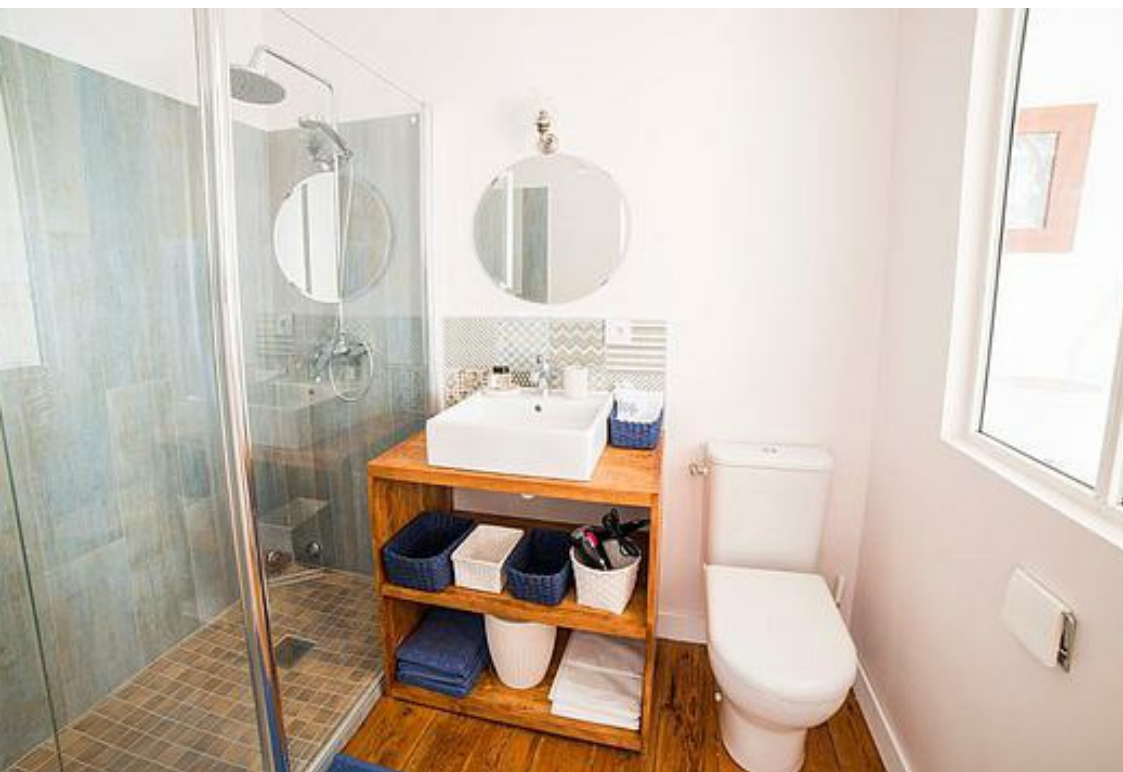
1

chambre



22

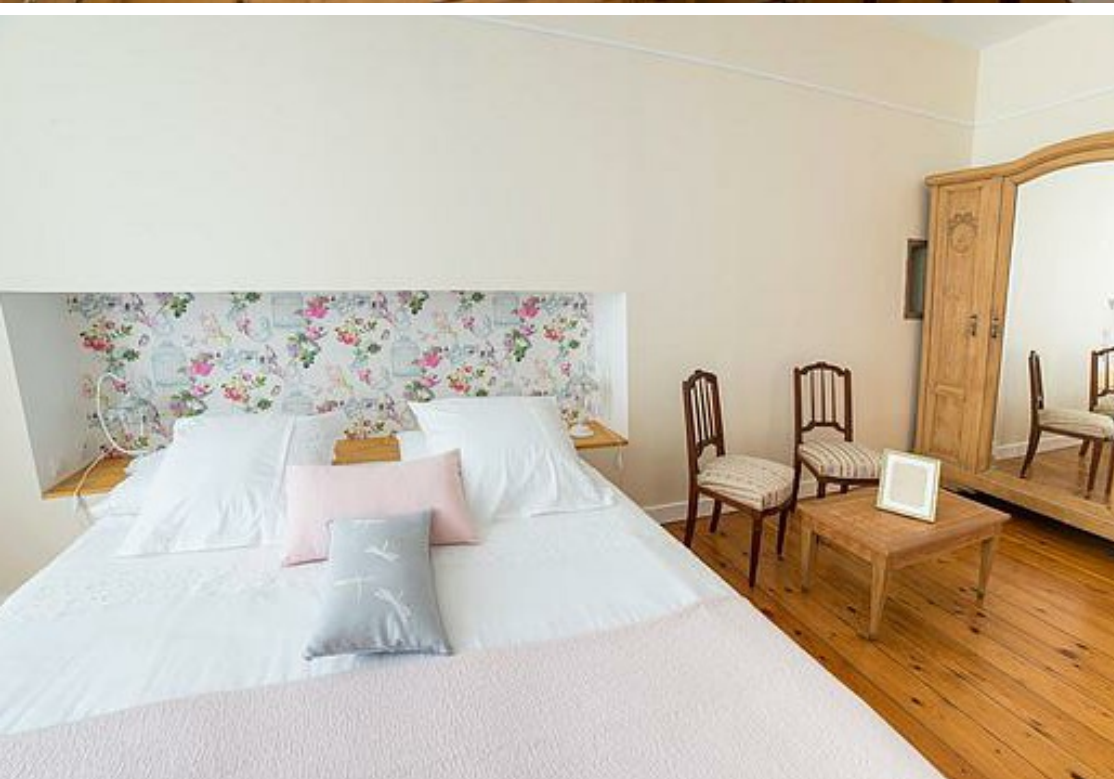
m2



Chambre de 22 m<sup>2</sup> (salle d'eau comprise) équipée d'un lit king size, d'une commode, parquet ancien, ambiance marine avec ses tons bleu et blanc, salle d'eau/wc privés. Emma, aux couleurs du bord de mer, vous rappelle que les plages sont proches et qu'ici le ciel est toujours bleu...

<i>Chambres</i>	Chambre(s): 1	dont Suite: 1
	Lit(s): 1	dont lit(s) 1 pers.: 0
		dont lit(s) 2 pers.: 1
	Lit king size (180x200). Cette chambre ne permet pas l'installation d'un lit supplémentaire.	
<i>Salle de bains / Salle d'eau</i>	Salle de bains avec douche	Sèche cheveux
<i>WC</i>	Salle(s) d'eau (avec douche): 1	
	WC: 1	
	WC privés	
<i>Cuisine</i>		
<i>Autres pièces</i>	Balcon	Terrasse
<i>Media</i>	Télévision	Wifi
<i>Autres équipements</i>		
<i>Chauffage / AC</i>	Chauffage	
<i>Bien être</i>	Spa / Jacuzzi	





## Chambre Flora



Chambre



3

personnes  
(Maxi: 2 pers.)



1

chambre



20

m2

Chambre de 20 m<sup>2</sup> (salle d'eau comprise) équipée d'un lit 180x200, d'une armoire, parquet ancien, ton rose et blanc cassé, salle d'eau/wc privés.

Flora, couleurs pastel et fleurs discrètes, vous accueille dans un univers fait de douceur et du charme des maisons du passé...

<i>Chambres</i>	Chambre(s): 1	dont Suite: 1
	Lit(s): 1	dont lit(s) 1 pers.: 0 dont lit(s) 2 pers.: 1
	Lit king size (180x200). Gratuit: lit bébé (50x110) ou enfant (60x150), équipement bébé (baignoire, chaise haute, matelas à langer)	
<i>Salle de bains / Salle d'eau</i>	Salle de bains avec douche	Sèche cheveux
	Salle(s) d'eau (avec douche): 1	
<i>WC</i>	WC: 1 WC privés	
<i>Cuisine</i>		
<i>Autres pièces</i>	Balcon	Terrasse
<i>Media</i>	Télévision	Wifi
<i>Autres équipements</i>		
<i>Chauffage / AC</i>	Chauffage	
<i>Bien être</i>	Spa / Jacuzzi	



## A savoir : conditions de la location

<i>Arrivée</i>	entre 17h et 19 h. Merci de prévenir en cas d'arrivée en dehors de ces horaires
<i>Départ</i>	11h
<i>Langue(s) parlée(s)</i>	Allemand Anglais Italien
<i>Annulation/Prépaiement/Dépot de garantie</i>	En cas d'annulation ou de modification jusqu'à 48h avant l'arrivée, l'établissement ne prélève pas de frais. En cas d'annulation ou de modification tardive ou de non-présentation, l'établissement exige 100 % du montant de la première nuit. L'établissement ne demande pas de prépaiement.
<i>Moyens de paiement</i>	Cartes de paiement Chèques bancaires et postaux Espèces
<i>Petit déjeuner</i>	Le petit déjeuner continental est compris dans le tarif
<i>Ménage</i>	
<i>Draps et Linge de maison</i>	Draps et/ou linge compris
<i>Enfants et lits d'appoints</i>	Lit bébé Il est possible d'installer un lit bébé dans les chambres Nina et Flora, sous réserve de disponibilité.
<i>Animaux domestiques</i>	Les animaux ne sont pas admis.

## Tarifs (au 03/12/24)

### Chambres d'hôtes La Cordonnerie à Villandraut

n°1 : **Chambre Nina** : Tarif standard pour 2 personnes. Tarif standard pour 3 personnes 95 euros. Petit déjeuner inclus. Hors taxe de séjour. n°2 : **Chambre Emma** : Tarif standard pour 2 personnes. Petit déjeuner inclus. Hors taxe de séjour. n°3 : **Chambre Flora** : Tarif standard pour 2 personnes. Petit déjeuner inclus. Hors taxe de séjour.

Tarifs en €:	Tarif 1 nuit en semaine (L, M, M, J, D)			Tarif 1 nuit en weekend (V ou S)			Tarif 2 nuits weekend (V+S)			Tarif 7 nuits semaine		
Unité de location	n°1	n°2	n°3	n°1	n°2	n°3	n°1	n°2	n°3	n°1	n°2	n°3
du 01/05/2025 au 30/09/2025	85€	85€	85€	85€	85€	85€						

# Mes recommandations

Les incontournables

Patrimoine

OFFICES DE TOURISME DU SUD-GIRONDE

[WWW.TOURISME-SUD-GIRONDE.COM](http://WWW.TOURISME-SUD-GIRONDE.COM)



## Auberge Les Vignes

+33 5 56 76 60 06  
23 rue Principale

<http://www.aubergelesvignes.fr>

8.8 km  
SAUTERNES



Située au cœur de Sauternes, face à l'église, l'Auberge les Vignes vous réserve d'agréables surprises. Venez apprécier l'intimité offerte par la petite taille de la salle très lumineuse. La viande est grillée devant vous, dans la cheminée qui domine la pièce. Très belle carte des vins. Vins au verre : Grand Cru Classé 1855 de Sauternes.



## La Chapelle

+33 5 40 24 85 45  
5 Château Guiraud

<http://lachapelledeguiraud.com/>

9.0 km  
SAUTERNES



La Chapelle vous propose une cuisine généreuse à l'accent du Sud-Ouest. Du local, du bio, des plats gascons ; la couleur de la cuisine repose sur le savoir-faire des meilleurs producteurs locaux. Véritable lieu de vie, on vous accueille dans ses différents espaces : la Chapelle, la Salle à Manger, le Salon ou la Terrasse. La carte des vins possède plus de 500 références et met en avant les appellations bordelaises, les vins bio et l'appellation Sauternes.



## La Terrasse de Lafaurie

+33 5 24 22 80 11  
Lieu-dit Peyraguey

<http://www.lafauriepeyragueylalique.com>

10.6 km  
BOMMES



La terrasse estivale dans la cour carrée du Château, baptisée « La Terrasse de Lafaurie » ouvrira de mai à septembre. Ce lieu de vie propice à la détente est ouvert uniquement à l'heure du déjeuner pour profiter des jours ensoleillés. Puisant dans l'histoire viticole du Château Lafaurie-Peyraguey, lorsque l'océan recouvrait tous les abords de Bordeaux, la Terrasse de Lafaurie se réinvente autour des fruits de mer et du végétal. Au gré des arrivages en coquillages et fruits et légumes, une cuisine de partage sera animée avec grillades et fumaisons au brasero et barbecue. L'hôtel & restaurant Lalique propose de se réunir autour de tablées conviviales aux déjeuners d'été dans l'enceinte du château. Un lieu de vie où l'exigence rimera, une fois n'est pas coutume, avec simplicité, le temps d'un moment à partager.



## Restaurant Lalique Château Lafaurie Peyraguey

+33 5 24 22 80 11  
Lieu-dit Peyraguey

<http://www.lafauriepeyragueylalique.com>

10.7 km  
BOMMES



Niché sur les hauteurs des terroirs mythiques de Sauternes, l'hôtel-restaurant Lalique est une étape de charme incontournable en région bordelaise. Le Château Lafaurie-Peyraguey vous invite à un instant d'harmonie entre le vin, l'art, la gastronomie et l'hospitalité. Après une première étoile obtenue en 2019, offrant à Sauternes sa première table étoilée Michelin, Jérôme Schilling et le Restaurant Lalique se voient décerner deux étoiles au Guide Michelin en mars 2022 puis décroche le prestigieux titre de « MOF ». Le chef Jérôme Schilling et son équipe proposent une cuisine moderne, sensible et délicate qui s'inspire des spécificités de chaque millésime. Ce cuisinier des vignes met la technique viticole au service de ses créations. La table Lalique du Château Lafaurie-Peyraguey vaut aussi le détour pour son impressionnante carte des vins de 2600 références.



## Auberge de la Haute-Lande

+33 5 56 25 74 84  
5 le Bourg Nord

<http://www.auberge-de-la-haute-lande.fr>

11.8 km  
BOURIDEYS



Au cœur de la Haute Lande, c'est dans un vaste arial que trône notre superbe auberge landaise. Ici, la cuisine traditionnelle du Sud-Ouest est basée sur l'authenticité et la simplicité, à découvrir ou redécouvrir.

# Mes recommandations (suite)

Les incontournables

Patrimoine

OFFICES DE TOURISME DU SUD-GIRONDE

[WWW.TOURISME-SUD-GIRONDE.COM](http://WWW.TOURISME-SUD-GIRONDE.COM)



## Noosa Café

+33 5 56 25 45 78

31 place de la Cathédrale

13.1 km  
BAZAS



Au cœur de la ville de Bazas, une boutique, salon de thé, café, bar, restaurant. Thé du monde à déguster dans notre petit salon ou en terrasse. Boissons bio, bière bio locale. Belle épicerie fine, produits de qualité à offrir ou pour se faire plaisir. Sucré et salé à déguster, tartines, salades, plats, desserts, glaces artisanales. Qualité, convivialité, plaisir des sens.



## Restaurant Indigo

+33 5 56 25 25 52

32 place de la Cathédrale

13.1 km  
BAZAS



Situé sous les arcades de la place de la Cathédrale de Bazas, le restaurant Indigo séduit la clientèle par sa cuisine créative qui mêle terroir et exotisme. Vous y découvrez une très belle sélection de vins de France et de l'étranger.



## Le Boeuf Pop

+33 5 56 65 77 56

30 place de la Cathédrale

13.2 km  
BAZAS



Situé sur la place de la Cathédrale, le Bœuf Pop vous accueille chaleureusement du mardi au samedi midi ainsi que les vendredi et samedi soir. Nous vous proposons une cuisine actuelle sur un concept simple : frais, maison et local. Découvrez le bœuf de race bazadaise (tartare, viande grillée et burgers) de la boucherie Charrier, la truite du Ciron ou l'assiette végétarienne de saison. Pensez à réserver pour être sûr d'avoir une table, surtout le week-end. Terrasse chauffée sous les arcades en hiver et belle vue sur le présidial et l'Hôtel de Ville.



## Hugo Délices

+33 5 56 25 54 34

23 place de la Cathédrale

13.2 km  
BAZAS



Une cuisine simplement savoureuse, où le produit est roi. Dans une ambiance chaleureuse, nous allions le savoir-faire et la fantaisie pour vous proposer une cuisine bistronomique qui ne vous laissera pas indifférent.



## Le Caboulot

+33 5 57 36 64 33

18 rue Carnot

16.7 km  
SAINT-MACAIRE



Situé au rez de chaussée d'une maison à colombage typique du XV<sup>e</sup> siècle, le Caboulot se veut un lieu de vie ouvert à tous, chaleureux, où on peut prendre un verre seul, en famille ou entre amis, mais aussi déguster des plats simples et traditionnels, d'ici ou d'ailleurs, élaborés à partir de produits de saisons, en direct des producteurs locaux. Côté bar, en plus des boissons habituelles, nous vous proposons des vins produits sur le canton ou à proximité, des bières et jus de fruits fabriqués localement. Des jus frais, des smoothies, thés et cafés glacés ... seront disponibles selon les saisons. Côté cuisine, la carte se concentre sur un plat du jour, deux entrées, deux desserts, garantissant la fraîcheur des produits. Il sera possible de composer une assiette végétarienne.



## L'Abricotier

+33 5 56 76 83 63  
2 rue Bergoeing

<http://www.restaurant-labricotier.com>

16.8 km  
SAINT-MACAIRE



Aux portes de la cité médiévale de Saint-Macaire, ce restaurant est depuis longtemps déjà, le siège de bien des gourmands. Dans la grande salle aux tons ocres et clairs ou sur la terrasse qui donne sur le jardin, on déguste une cuisine de marché et de saison. Terrine de foie gras gelée aux pommes, caille rôtie truffée de pleurotes, crème brûlée à la réglisse ....



## Golf du Sauternais

+33 5 56 62 25 43  
Seguin

<https://www.golfdusauternais.com>

17.0 km  
SAINT-PARDON-DE-CONQUES



Les deux terrasses, une donnant sur l'arrivée du 9 l'autre sur l'arrivée du 18 avec comme point d'orgue le lac bordant ce grand Par 5, vous permettent de déjeuner à l'abri des nuisances sonores dans un cadre de verdure magnifique. Le restaurant est ouvert à tous, 363 jours/an, le midi et pour les groupes le soir. Notre nouvelle équipe de cuisine vous réglera en vous cuisinant des plats bistrots, le tout bien arrosé de vins de Graves.



## L'Ecluse 52

+33 5 56 62 11 03 +33 7 85 33 87  
93

709 route du moulin  
<http://www.ecluse52.fr>

21.1 km  
CASTETS ET  
CASTILLON



Un restaurant au bord du canal. Une cuisine simple et gourmande avec l'accent de notre belle région, des produits frais, des plats qui changent au fil des saisons : du charme, un cadre, une âme....



## Base nautique de Villandraut

+33 5 56 25 38 65 +33 6 26 01 95  
59

Base nautique du Pré  
<http://basevillandraut.e-monsite.com>

5.8 km  
VILLANDRAUT



Balades en canoë ou kayak sur le Ciron. Au rythme de la pagaie en toute sérénité, venez découvrir les richesses de cette rivière sous le couvert de la forêt, ses moulins, ses châteaux qui se révèlent au fil de l'eau. Des pins de la Haute Lande aux vignobles prestigieux du sauternais, vous apprécierez toute la richesse de ce territoire et de cette rivière (obligation de savoir nager - âge minimum 6 ans). Prévoir une tenue de rechange, une paire de chaussures fermées et de quoi attacher vos lunettes. Un restaurant et des tables de pique nique se trouvent à proximité.



## Au Fil du Ciron

+33 6 73 95 02 92  
22 Le Tachon

<http://www.aufilduciron.com>

10.1 km  
BOMMES



Dans un cadre splendide, traversé par la rivière du Ciron, nous vous accueillons pour un moment de détente ou d'émotion sur 8 parcours de 1 à 13 mètres de haut (à partir de 2 ans). Nous vous proposons 130 ateliers dont 3 tyroliennes au-dessus de la rivière et une de 120 mètres. De plus, vous pouvez venir découvrir le tir à l'arc, la sarbacane, le Disc-Golf mais aussi des randonnées à vélo ou à trottinettes électriques à la découverte du sauternais (toutes ces activités sont exclusivement sur réservation minimum 48h à l'avance).





## Les Cycles du Bazadais

☎ +33 5 56 25 48 26 ☎ +33 6 69 20 69 66

5 allée Saint-Sauveur

🌐 <http://www.les-cycles-du-bazadais.fr>

12.9 km  
📍 BAZAS



Situés au cœur de Bazas, à côté de la voie verte, Les Cycles du Bazadais proposent une large gamme de matériel destiné à vous faire profiter pleinement de votre parcours à vélo : vélos classiques, VTT, à assistance électrique, Fat bike, vélos et accessoires enfants, remorques... Un mono-poussoir pour les personnes à mobilité réduite est en location. Vivez une expérience unique en louant nos trottinettes électriques tout terrain bi moteur. Elle se pratique sur la voie verte, les chemins et agglomération, sur des parcours pré tracés en respect total de l'environnement. Pour une demi-journée, journée ou plus, nos vélos vous mèneront en balade sur les routes et chemins du Sud Gironde en toute sécurité. Nous proposons également des parcours pour découvrir les pépites du Sud Gironde, vous n'avez plus qu'à vous laisser guider ! Service de livraison et réparation des vélos.



## Aquitaine Travel Guide

☎ +33 6 33 91 37 90

Impasse des Cordeliers

🌐 <https://aquitainetravelguide.com>

12.9 km  
📍 BAZAS



Visites gastronomiques & œnologiques en anglais et planification de voyages pour toutes les gammes de prix. Rencontrez les agriculteurs, les vignerons, les animaux et accompagnement à la cueillette pour la préparation de spécialités saisonnières. Nous créons des visites guidées pour les individuels, les familles et les groupes scolaires. Plus d'une décennie d'expérience dans le tourisme culinaire en France et en Espagne.



## Aventures Sud-Gironde

☎ +33 7 71 06 96 01

Le Croy

🌐 <http://aventures-sudgironde.fr/>

14.4 km  
📍 BAZAS



Partez à l'aventure sur nos 10 parcours accrobranches (à partir de 6 ans) ou dans la Funbox pour les tous petits (labyrinthe en filet suspendu dans les arbres pour les 2 à 6 ans). Colorez votre journée le temps d'une partie de paintball (à partir de 10 ans) ou de Laser Game (dès 7 ans) et découvrez un parcours de mini-golf 18 trous ! Retrouvez-vous près du camping de Bazas en Gironde, ville riche par son patrimoine historique. Venez faire le plein de sensation en famille, entre amis ou pour fêter un événement particulier.



## Golf du Sauternais

☎ +33 5 56 62 25 43

1962 Route de Bruhon

🌐 <https://www.golfdusauternais.com>

17.0 km

📍 SAINT-PARDON-DE-CONQUES



Situé près de Bordeaux, dans cette magnifique région du Sud Gironde, où le vin et la découverte du patrimoine se conjuguent à tous les temps. Le Golf du Sauternais vous fait découvrir un magnifique parcours 18 trous boisé, avec de nombreux plans d'eau. A l'arrivée, le bar et le restaurant vous offrent quelques moments de repos et de réconfort. C'est dans cet esprit de convivialité et de détente que nous vous accueillons. Des écolodges construits au bord du lac vous accueillent pour des séjours tout confort dans un cadre de verdure calme.



## Grande boucle au cœur du vignoble de Sauternes

☎ +33 5 56 63 68 00

Place de la Mairie

8.5 km

📍 SAUTERNES



Le vin d'or coule dans le sauternais, mondialement connu pour ses fameux vins blancs liquoreux. Le pays de Sauternes est traversé par le Ciron. Propice à d'étonnantes descentes en canoë ou à de délicieuses balades romantiques, ce modeste affluent venu du pays landais s'avère essentiel dans l'apparition du botrytis cinerea qui, à l'automne, fonde les grands vins liquoreux, qualifiés par Mauriac «d'une exagération de l'exquis». Le sauternais se découvre en douceur, riche de mille détails, avec ses murs en pierre omniprésents qui révèlent l'abondance du calcaire à fleur de terre. Le plan-guide est disponible à l'Office de Tourisme.

# Mes recommandations (suite)

Les incontournables

Patrimoine

OFFICES DE TOURISME DU SUD-GIRONDE

[WWW.TOURISME-SUD-GIRONDE.COM](http://WWW.TOURISME-SUD-GIRONDE.COM)



## Boucle vélo - Sauternes 1855

+33 5 56 63 68 00

Église Saint-Pierre-es-Lien 5 Chemin du Lavoir

8.8 km

SAUTERNES



Au départ de l'église de Sauternes, partez à la rencontre des Grands Crus Classés 1855 de l'appellation Sauternes-Barsac. Itinéraire conseillé sur les communes de Sauternes, Bommes, Preignac et Fargues de Langon. Pour les plus volontaires, itinéraire modifiable pour découvrir Barsac et ses châteaux.



## Boucle de François Mauriac

+33 5 56 63 68 00

2 chemin de la Passerelle, 33113 Saint-Symphorien

9.8 km

SAINT-SYMPHORIEN



Sur les pas de François Mauriac, découvrez le pays paroupien et la grande diversité de son patrimoine rural (parure monumentale de son bourg), témoin de son passé industriel. Vous serez séduit par ces paysages de landes, parsemés de pins et de bruyères. Le chemin emprunte un tronçon de la piste cyclable Bazas-Mios, sise sur l'emprise de l'ancienne ligne de la Compagnie des Chemins de Fer Economiques. Si vous avez un peu de chance vous pourrez admirer un instant chevreuil et lièvre à l'orée des bois.



## La voie verte du Canal de Garonne en Gironde

+33 5 56 63 68 00

<http://www.tourisme-gironde.fr>

21.0 km

CASTETS ET CASTILLON



La voie verte est réalisée sur le chemin de halage du canal de Garonne qui va rejoindre le canal du Midi à Toulouse. Elle se situe, selon les tronçons, sur l'une ou l'autre des 2 rives. Pas de circulation automobile, seul le chant des oiseaux vous accompagne. Le passage des écluses et la navigation des bateaux rendent ce parcours unique.



## Château de Villandraut

+33 5 56 25 87 57# +33 5 56 65 56 25

Rue Lafon Isoré

<http://www.chateaudevillandraut.fr>

0.2 km

VILLANDRAUT



## Collégiale d'Uzeste

+33 6 09 92 20 23

Parvis de la Mairie

<http://www.collegiale-uzeste.fr>

4.3 km

UZESTE



# Mes recommandations (suite)

Les incontournables

Patrimoine

OFFICES DE TOURISME DU SUD-GIRONDE  
[WWW.TOURISME-SUD-GIRONDE.COM](http://WWW.TOURISME-SUD-GIRONDE.COM)



## Village de Sauternes

+33 5 56 76 61 12

<http://www.sauternes.com>

8.5 km  
SAUTERNES



## Château Royal de Cazeneuve

+33 5 56 25 48 16

<http://www.chateaudecazeneuve.com>

8.9 km  
PRECHAC



## Château de Roquetaillade

+33 5 56 76 14 16

<http://www.roquetaillade.eu>

9.3 km  
MAZERES



## Cathédrale Saint Jean Baptiste de Bazas

+33 5 56 25 25 84

<http://www.tourisme-sud-gironde.com/a>

13.2 km  
BAZAS



## La Palombière de Michel

+33 6 75 76 31 34

13.4 km  
CAZATS



# Mes recommandations (suite)

Les incontournables

Patrimoine

OFFICES DE TOURISME DU SUD-GIRONDE  
[WWW.TOURISME-SUD-GIRONDE.COM](http://WWW.TOURISME-SUD-GIRONDE.COM)



## Cité médiévale de Bazas

+33 5 56 25 25 84

<http://www.tourisme-sud-gironde.com/p>

14.5 km  
BAZAS



## Visite guidée de la Cité médiévale de Saint-Macaire

+33 5 56 63 68 00

8 rue du canton

<http://www.tourisme-sud-gironde.com>

16.6 km  
SAINT-MACAIRE



## Domaine de Malagar

+33 5 57 98 17 17

17 route de Malagar

<http://www.malagar.fr>

17.3 km  
SAINT-MAIXANT



## Basilique Notre-Dame de Verdelais

+33 5 56 62 02 06

<https://www.verdelais.fr/>

17.5 km  
VERDELAIS



## Château Toulouse-Lautrec

+33 5 56 76 25 42

Lieu-dit Malromé

<https://www.chateautoulouselautrec.com>

20.4 km  
SAINT-ANDRE-DU-BOIS





## Ecomusée de Marquèze

+33 5 24 73 37 40

Route de la Gare

<http://www.marqueze.fr>

45.5 km  
SABRES



## Château Filhot

+33 5 56 76 61 09

<http://www.filhot.com>

7.7 km  
SAUTERNES



Grand domaine familial de 350 hectares (dont 62 hectares de vignes) couvrant tout le versant Sud du village de Sauternes, parc à l'anglaise, château néoclassique du XIXème siècle et pigeonnier du XVIème siècle. Le Château Filhot a été créé en 1709 par Romain de Filhot, conseiller au Parlement de Bordeaux et transmis jusqu'au propriétaire actuel : le Comte Gabriel de Vaucelles. Célèbre pour son Sauternes, Filhot est aussi connu pour son parc à l'anglaise réalisé par le jardinier paysagiste Fisher en 1845. Le Château Filhot a obtenu la certification HVE (Haute Valeur Environnementale) de niveau 3.



## Château de Budos

+33 5 56 62 51 64 +33 6 87 50 18

73

3 Les Marots Ouest

<http://www.chateau-de-budos.fr>

9.0 km  
BUDOS



Les chais où sont stockées les bouteilles méritent le détour ! Cette propriété familiale de 25 ha est exploitée depuis 1920. La propriété est volontiers ouverte aux visites pour faire partager presque un siècle de viticulture. Sur place, la dégustation est proposée aux visiteurs pour comprendre le lien entre les vins et ces terres de Graves qui lui donnent ces arômes caractéristiques à la fois simples et complexes. Vente en bouteille et bag in box. Jus de raisin.



## Château La Tour Blanche

+33 5 57 98 02 73

<http://www.tour-blanche.com>

9.7 km  
BOMMES



Certifié en Agriculture Biologique en 2023, le Château La Tour Blanche est un domaine de 46 ha, fondé au XVIIIème siècle. Son dernier propriétaire privé, Daniel « Osiris » IFFLA en a fait don à l'état Français pour que soit créée une école de viticulture et d'œnologie gratuite. Vivre une expérience unique, montez à bord de notre golfette (durant la saison) et partez à la découverte du belvédère perché à 3,60m de haut. Point de vue exceptionnel sur l'appellation, vous apprécierez les reliefs de notre terroir. Finissez votre visite par une dégustation dont vous vous souviendrez... longtemps !



## Château Lamourette

+33 5 56 76 63 58 +33 6 89 85 67

17

4 La Mourette

10.3 km  
BOMMES



Le Château Lamourette ne tire pas son originalité que de son nom. Cette propriété, acquise par la famille en 1860, se transmet depuis de mère en fille. Anne-Marie Léglise a repris les rênes en 1980 et passionnée, elle s'attache à maintenir le Sauternes Château Lamourette à un haut niveau de qualité. Ici, vous pouvez également découvrir un Bordeaux blanc de sauvignon et le Graves rouge : Château Grava-Lacoste. L'occasion d'un beau moment d'échange et de convivialité.



## Château de Rayne Vigneau

+33 5 56 76 64 05  
541 Route du Piquey

<http://www.raynevigneau.fr>

10.4 km  
BOMMES



A l'origine d'un grand vin, il y a la qualité des raisins. L'excellence du Château de Rayne Vigneau puise ses racines à la fois dans le vignoble de Sauternes à la personnalité si particulière, dans son terroir exceptionnel préservé et valorisé au fil des siècles et dans l'expression des différents cépages, rigoureusement sélectionnés en parfaite adéquation avec les sols.



## Château Lafaurie Peyraguey

+33 5 24 22 80 16  
Lieu-dit Peyraguey

<http://www.lafauriepeyraguey.lalique.com>

10.6 km  
BOMMES



Œuvre de plusieurs siècles, le Château Lafaurie-Peyraguey, Premier Grand Cru Classé de Sauternes en 1855, est depuis 2014 la propriété de Silvio Denz, également propriétaire de la cristallerie Lalique. Le vignoble compte 18 hectares sur l'ensemble de l'appellation. L'équipe œnotourisme sera heureuse de vous accueillir pour vous faire découvrir l'histoire du vignoble et de ses vins ainsi que la fusion entre la cristallerie Lalique et l'univers d'un Premier Grand Cru Classé. Dans les chais historiques, vous découvrirez la barrique en cristal Lalique, une pièce unique au monde, créée pour célébrer les 400 ans de la propriété.



## Château Sigalas Rabaud

+33 5 57 31 07 45 +33 6 26 31 45  
93

<http://www.chateau-sigalas-rabaud.com>

10.9 km  
BOMMES



Avec ses 14 ha d'un seul tenant, composés d'un terroir merveilleusement homogène, le château Sigalas Rabaud est le plus petit des Premiers Crus Classés, appartenant à l'une des dernières vieilles familles de vigneron. Les propriétaires partagent leur savoir-faire, leur savoir-vivre et l'excellence d'un grand vin. Découvrez le domaine lors d'une visite dégustation, une pause gourmande ou un séjour dans l'une de nos chambres d'hôtes. "Ce terroir est l'un des petits miracles qu'un noyau de connaisseurs fidèles place au firmament du sauternais". Sur rendez-vous, participez à des ateliers : olfactif, accord mets et vins, jeu de piste pour les enfants...



## Château Haut-Bergeron

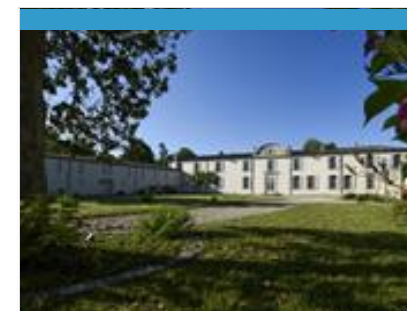
+33 5 56 63 24 76  
3 Piquey

<http://www.chateauhautbergeron.com>

12.7 km  
PREIGNAC



C'est avec beaucoup de plaisir et de professionnalisme que nous vous accueillons dans nos chais. Une dégustation de nos différents vins conclura une visite chaleureuse et détaillée. La Famille Lamothe est l'une des plus anciennes de l'appellation Sauternes. Depuis cinq générations, elle se consacre essentiellement à la viticulture en sélectionnant les meilleurs terroirs pour produire des vins de très haute qualité. Les parcelles du Château Haut Bergeron sont toutes de premier choix, notamment près du Château d'Yquem, ainsi que sur Barsac et Pujols sur Ciron en appellation Graves.



## Château Bastor-Lamontagne

+33 5 56 63 27 66  
La Montagne Est

<https://www.chateaubastorlamontagne.fr>

13.0 km  
PREIGNAC



Poussez les portes de notre domaine et plongez dans un univers authentique, convivial et chaleureux. Un lieu riche de trois siècles d'histoire, ancienne propriété royale du XVIIIème siècle, qui aujourd'hui appartient à la famille Helfrich. Entouré d'un parc de 6 hectares clos de murs, le château est situé à Preignac, l'une des cinq communes de l'appellation Sauternes. Le vignoble occupe 51 hectares d'un seul tenant sur un beau terroir silico graveleux. Les vins qui y sont produits sont remarquables par leur sève et leur finesse. Certifié en agriculture biologique depuis le millésime 2016, Château Bastor-Lamontagne est un Sauternes moderne, innovant et élégant.



## Château Pont de Brion

+33 5 56 63 09 52 +33 6 32 09 31  
74

42 Route de St Pey

<http://www.chateaupontdebrion.com>

15.3 km  
LANGON



Une belle histoire de famille sur la rive gauche de la Garonne où la vigne, lovée dans l'ancien lit de la Garonne, bénéficie d'un climat doux et tempéré. Aujourd'hui la propriété familiale est guidée par la 5ème génération et atteint 20 hectares, tout en respectant une philosophie de tradition raisonnée, pour faire naître des vins de terroir, dont la qualité finale n'a de valeur que la noblesse des moyens mis en oeuvre. Là est notre ambition.



## Château Caillou

+33 5 56 27 16 38 +33 6 03 75 04  
27

9 Caillou

<https://www.chateaucaillou.com/>

15.4 km  
BARSAC



Propriété familiale depuis trois générations. Le nom de Caillou vient de son sous-sol constitué d'un plateau argilo-calcaire nappé de sable rouge abritant des dalles et roches apportant ainsi au vin une grande finesse. D'une superficie de 13 hectares en un seul tenant remarquablement exposé, le vignoble est à 100 % de sémillon. Adhérent de la charte prestation Optivigne. Membres des Vignerons Indépendants.



## Château Graves

+33 9 61 36 02 76 +33 5 56 27 06  
91 +33 6 83 12 03 27

6 Graves

<http://www.chateau-gravas.fr>

15.4 km  
BARSAC



Visite complète et atypique d'une propriété innovante. Sur un terroir minéral hors norme, entre les deux premiers crus classés de Barsac, la vigne est choyée par une culture soignée. Fraîcheur et délicatesse sont les maîtres mots de ces vins de Sauternes et de Graves. Très impliqués dans l'oenotourisme, l'art et la culture (Best Of d'Or 2014), le visiteur se laisse emporter dans un univers poétique et œnologique. Une dégustation de quatre à cinq vins vous est proposée.



## Maison Lillet

+33 5 56 27 41 41

8 cours du Maréchal Foch

<http://www.lillet.com>

21.6 km  
PODENSAC



Au cœur du vignoble des Graves, venez découvrir un site d'exception, lieu unique de fabrication du célèbre apéritif. Au sein de l'ancienne distillerie, plongez au cœur d'un siècle d'histoire, des origines de l'apéritif jusqu'à aujourd'hui. Venez découvrir les étapes de la fabrication de cette recette unique grâce à des animations sensorielles et visuelles qui rythmeront le parcours de votre visite dans un cadre architectural authentique. Enfin, dans une ambiance conviviale, nous vous initierons à l'art de la dégustation.



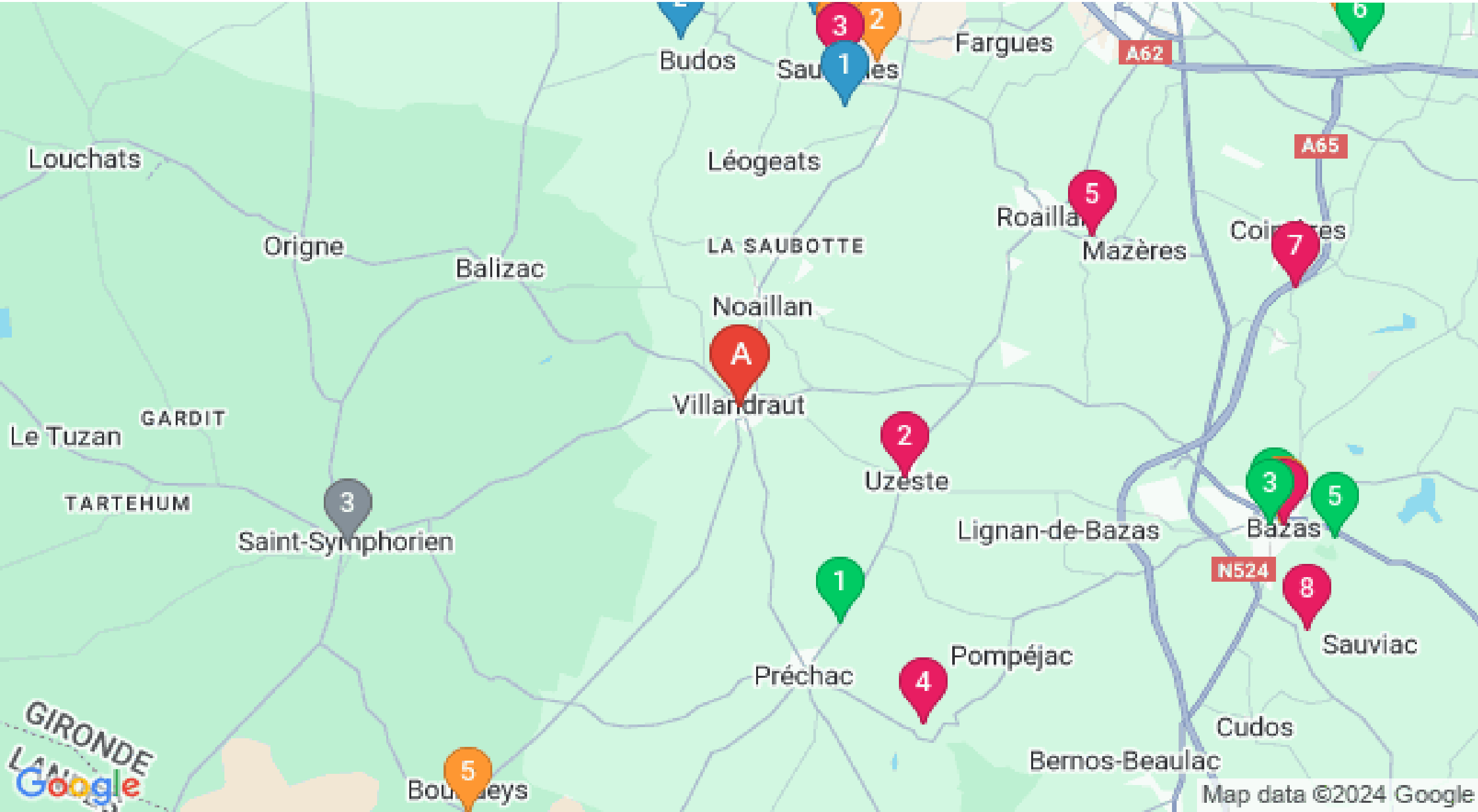


# Mes recommandations (suite)

Les incontournables

Patrimoine

OFFICES DE TOURISME DU SUD-GIRONDE  
[WWW.TOURISME-SUD-GIRONDE.COM](http://WWW.TOURISME-SUD-GIRONDE.COM)



: Restaurants : Activités et Loisirs : Nature : Culturel : Dégustations



Map data ©2024 Google